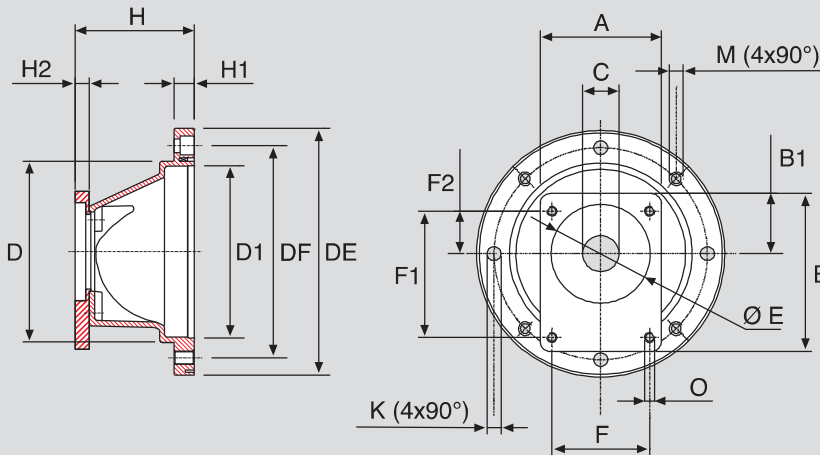


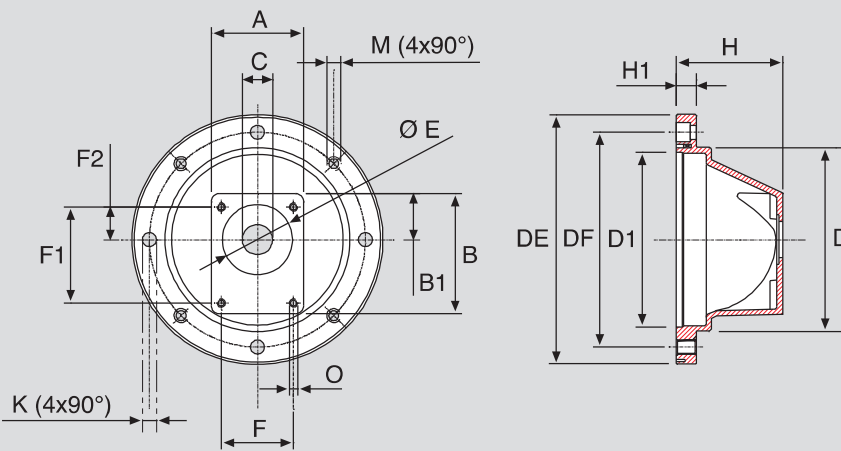
GRUPPO POMPA	CASA PRODUTTRICE TRADE MARK	CARATTERISTICHE CHARACTERISTICS	CODICE POMPA SU LANTERNA PUMP SPEC. ON BELL-H. ITEM N°	CODICE POMPA SU GIUNTO LATO POMPA PUMP SPEC. ON COUPLING ITEM N°	DIMENSIONE FORATURA POMPE SU LANTERNA PUMP DRILLING DIMENSIONS ON BELL HOUSING				
					C	F2	F1	F	O
0,5	Marzocchi-Lamborghini	(cilindrico / cylindrical Ø 6)	05U	05M	22	25,5	66	-	M6
	Standard	(cilindrico / cylindrical Ø 7)		05S					
1	Casappa	(cilindrico / cylindrical Ø12)	1CA	1CA	30	24,5	73	56	M6
	Marzocchi	(conicità / conical 1 : 8)	1MA	1MA	30	24,5	73	56	M6
	Standard	(conicità / conical 1 : 8)	1UN	1UN	25,4	26,2	72	52	M6
2	Standard Turolla(Sauer) - Douty Salami-Iotti	Standard doppia chiave Standard double key (conicità / conical 1 : 8)	2UN	2UN	36,5	32,5	96	71,5	M8
3	Turolla/Sauer-Douty	(conicità / conical 1 : 8)	25T	3UN	50,8	43	128	98,5	M8
	Marzocchi - HPI	(conicità / conical 1 : 8)	3MA		50,8	43	128	98,5	M10
	Standard	(conicità / conical 1 : 8)	3UN		50,8	42	128	98,5	M10
	Turolla(Sauer)	(conicità / conical 1 : 8)	3TS		50,8	45	137	98,5	M10
3,5	GMM	Standard doppia chiave Standard double key (conicità / conical 1 : 8)	35G	35U	60,3	48,2	148	127	M10
	Marzocchi		35M		60	48,2	148	127	M12
	Standard		35U		60,3	49,5	149,5	114,3	M10
4	Marzocchi	Standard doppia chiave Standard double key (conicità / conical 1 : 8)	4MA	4UN	63,5	65	196	142,8	M12
	Turolla/Sauer		4TS		63,5	64,3	188	143	M12
	Standard		4UN						
BOSCH	Bosch	(conicità / conical 1 : 5)	ZBR	ZBR	32	10,3	40	40	M8
	Bosch	(conicità / conical 1 : 5)	ZFR	ZFR	80	34,5	100	72	M8
	Bosch	(conicità / conical 1 : 5)	ZGR	ZGR	105	48	145	102	M10
	Bosch	(conicità / conical 1 : 5)	ZNR	ZNR	100	44,2	132	88,4	M10

DESIGNAZIONE CODICE LANTERNA BELL-HOUSING DESIGNATION CODE

140		M *	E	4F	05U			...	
DIAMETRO LANTERNA BELL HOUSING DIAMETER		TIPOLOGIA TYPE		ANELLO DI ESTRAZIONE CENTERING RING	FORATURA LATO MOTORE MOTOR SIDE HOLES CONFIGURATION	FORATURA LATO POMPA PUMP SIDE HOLES CONFIGURATION			EVENTUALE ESECUZIONE SPECIALE SPECIAL EXECUTION
140	Grandezza motore Motor size 63	M	Monoblocco One-piece	E	4F	pompa / pump 0,5	Standard - Marzocchi Lamborghini		Per la codifica delle esecuzioni speciali vi preghiamo di contattare il ns.ufficio tecnico Please contact tech. dept. of SETCO S.r.l.
160	Grandezza motore Motor size 71	C	Composta Assembled				With centering ring	= 4 fori passanti + 4 fori filettati = 4 thread holes + 4 plain holes	
200	Grandezza motore Motor size 80 - 90	* ATTENZIONE!!! Verificare a catalogo se la lanterna richiesta è Monoblocco o completa di flangia aggiuntiva (composta) ATTENTION!!! Verify on the catalogue if the bell-housing is One-piece or Assembled with flange		S	8F	1MA	pompa / pump 1	Marzocchi	
250	Grandezza motore Motor size 100 - 112					Senza anello di estrazione Without centering ring	= 8 fori passanti = 8 plain holes	1CA	
300	Grandezza motore Motor size 132			2UN	pompa / pump 2	Std -Turolla/Sauer - Dowty Salami - Iotti			
350	Grandezza motore Motor size 160 - 180			25T	pompa / pump 3	Turolla/Sauer - Dowty			
400	Grandezza motore Motor size 200			3MA	pompa / pump 3	Marzocchi - HPI			
450	Grandezza motore Motor size 225			3TS	pompa / pump 3	Turolla/Sauer			
				3UN	pompa / pump 3	Standard			
		35G	pompa / pump 3,5	GMM					
		35M	pompa / pump 3,5	Marzocchi					
		35U	pompa / pump 3,5	Standard					
		4MA	pompa / pump 4	Marzocchi					
		4TS	pompa / pump 4	Turolla / Sauer					
		4UN	pompa / pump 4	Standard					
		ZBR	Bosch						
		ZFR	Bosch						
		ZGR	Bosch						
		ZNR	Bosch						



**LANTERNA COMPOSTA
ASSEMBLED BELL HOUSING**



**LANTERNA MONOBLOCCO
ONE-PIECE BELL HOUSING**

MOTORE 4 POLI 4 POLE MOTOR 1450 rpm			DIMENSIONI LANTERNA (mm) / BELL HOUSING DIMENSIONS (mm)																									
Kw	TAGLIA SIZE	HP	LANTERNA BELL HOUSING				A	B	B1	D	DI	DF	DE	H	H1	H2	K			M			C	E	F	F1	F2	O
			M	S	8F/4F	4F-8F											4F	8F										
0,12 ÷ 0,18	63	0,16 ÷ 0,25	M	S	8F/4F	05U	72	89	34,5	97	95	115	140	60	12	///	Ø 10	M8	Ø 10	22	///	///	66	25,5	M6			
						140	72	89	34,5	97	95	115	140	60	12	///	Ø 10	M8	Ø 10	22	///	///	66	25,5	M6			
						1CA	72	89	34,5	97	95	115	140	60	12	///	Ø 10	M8	Ø 10	30	///	56	73	24,5	M6			
			M	E	8F/4F	1MA	72	89	34,5	97	95	115	140	60	12	///	Ø 10	M8	Ø 10	30	///	56	73	24,5	M6			
						1UN	72	89	34,5	97	95	115	140	60	12	///	Ø 10	M8	Ø 10	25,4	///	52	72	26,2	M6			
						ZBR	72	89	34,5	97	95	115	140	60	12	///	Ø 10	M8	Ø 10	32	///	40	40	10,3	M8			
			M	E	8F/4F	1CA	72	89	34,5	97	95	115	140	60	12	///	Ø 10	M8	Ø 10	30	67,5	56	73	24,5	M6			
						1MA	72	89	34,5	97	95	115	140	60	12	///	Ø 10	M8	Ø 10	30	67,5	56	73	24,5	M6			
						1UN	72	89	34,5	97	95	115	140	60	12	///	Ø 10	M8	Ø 10	25,4	67,5	52	72	26,2	M6			
0,25 ÷ 0,37	71	0,35 ÷ 0,5	M	S	8F/4F	05U	72	89	34,5	110	110	130	160	70	14	///	Ø 10	M8	Ø 10	22	///	///	66	25,5	M6			
						140	72	89	34,5	110	110	130	160	70	14	///	Ø 10	M8	Ø 10	22	///	///	66	25,5	M6			
						1CA	72	89	34,5	110	110	130	160	70	14	///	Ø 10	M8	Ø 10	30	///	56	73	24,5	M6			
			M	E	8F/4F	1MA	72	89	34,5	110	110	130	160	70	14	///	Ø 10	M8	Ø 10	30	///	56	73	24,5	M6			
						1UN	72	89	34,5	110	110	130	160	70	14	///	Ø 10	M8	Ø 10	25,4	///	52	72	26,2	M6			
						ZBR	72	89	34,5	110	110	130	160	70	14	///	Ø 10	M8	Ø 10	32	///	40	40	10,3	M8			
			M	E	8F/4F	1CA	72	89	34,5	110	110	130	160	70	14	///	Ø 10	M8	Ø 10	30	67,5	56	73	24,5	M6			
						1MA	72	89	34,5	110	110	130	160	70	14	///	Ø 10	M8	Ø 10	30	67,5	56	73	24,5	M6			
						1UN	72	89	34,5	110	110	130	160	70	14	///	Ø 10	M8	Ø 10	25,4	67,5	52	72	26,2	M6			

MOTORE 4 POLI 4 POLE MOTOR 1450 rpm			DIMENSIONI LANTERNA (mm) / BELL HOUSING DIMENSIONS (mm)																									
Kw	TAGLIA SIZE	HP	LANTERNA BELL HOUSING			A	B	B1	D	DI	DF	DE	H	H1	H2	K		M		C	E	F	F1	F2	O			
																4F-8F	4F	8F										
2,2 ÷ 3	100	3 ÷ 4	M	S	8F/4F	1CA	92	121	46,5	184	180	215	250	106	20	///	Ø14,5	M12	Ø14,5	30	///	56	73	24,5	M6			
						1MA	92	121	46,5	184	180	215	250	106	20	///	Ø14,5	M12	Ø14,5	30	///	56	73	24,5	M6			
						1UN	92	121	46,5	184	180	215	250	106	20	///	Ø14,5	M12	Ø14,5	25,4	///	52	72	26,2	M6			
						ZBR	92	121	46,5	184	180	215	250	106	20	///	Ø14,5	M12	Ø14,5	32	///	40	40	10,3	M8			
						2UN	92	121	46,5	184	180	215	250	106	20	///	Ø14,5	M12	Ø14,5	36,5	///	71,5	96	32,5	M8			
						25T	122	155	54	184	180	215	250	118	20	12	Ø14,5	M12	Ø14,5	50,8	///	98,5	128	43	M8			
						3MA	122	155	54	184	180	215	250	118	20	12	Ø14,5	M12	Ø14,5	50,8	///	98,5	128	43	M10			
						3TS	122	155	54	184	180	215	250	118	20	12	Ø14,5	M12	Ø14,5	50,8	///	98,4	137	45	M10			
						3UN	122	155	54	184	180	215	250	118	20	12	Ø14,5	M12	Ø14,5	50,8	///	98,5	128	42	M10			
						35G	150	175	62	184	180	215	250	120	20	14	Ø14,5	M12	Ø14,5	60,3	///	127	148	48,2	M10			
			35U	150	175	62	184	180	215	250	120	20	14	Ø14,5	M12	Ø14,5	60,3	///	114,3	149,5	49,2	M10						
			35M	150	175	62	184	180	215	250	120	20	14	Ø14,5	M12	Ø14,5	60	///	127	148	48,2	M12						
			ZFR	92	121	46,5	184	180	215	250	106	20	///	Ø14,5	M12	Ø14,5	80	///	72	100	34,5	M8						
			ZGR	150	175	62	184	180	215	250	118	20	12	Ø14,5	M12	Ø14,5	105	///	102	145	48	M10						
			ZNR	150	175	62	184	180	215	250	118,5	20	12,5	Ø14,5	M12	Ø14,5	100	///	88,4	132	44,2	M10						
			4	112	5,5	M	S	8F/4F	1CA	92	121	46,5	184	180	215	250	106	20	///	Ø14,5	M12	Ø14,5	30	67,5	56	73	24,5	M6
									1MA	92	121	46,5	184	180	215	250	106	20	///	Ø14,5	M12	Ø14,5	30	67,5	56	73	24,5	M6
									1UN	92	121	46,5	184	180	215	250	106	20	///	Ø14,5	M12	Ø14,5	25,4	67,5	52	72	26,2	M6
									2UN	92	121	46,5	184	180	215	250	106	20	///	Ø14,5	M12	Ø14,5	36,5	67,5	71,5	96	32,5	M8
									25T	122	155	54	184	180	215	250	118	20	12	Ø14,5	M12	Ø14,5	50,8	88	98,5	128	43	M8
C	E	8F/4F				3MA	122	155	54	184	180	215	250	118	20	12	Ø14,5	M12	Ø14,5	50,8	88	98,5	128	43	M10			
						3TS	122	155	54	184	180	215	250	118	20	12	Ø14,5	M12	Ø14,5	50,8	88	98,4	137	45	M10			
						3UN	122	155	54	184	180	215	250	118	20	12	Ø14,5	M12	Ø14,5	50,8	88	98,5	128	42	M10			
						35G	150	175	62	184	180	215	250	120	20	14	Ø14,5	M12	Ø14,5	60,3	88	127	148	48,2	M10			
						35U	150	175	62	184	180	215	250	120	20	14	Ø14,5	M12	Ø14,5	60,3	88	114,3	149,5	49,2	M10			
35M	150	175	62	184	180	215	250	120	20	14	Ø14,5	M12	Ø14,5	60	88	127	148	48,2	M12									
5,5 ÷ 9	132	7,5 ÷ 12,5	M	S	8F/4F	2UN	120	153	55	234	230	265	300	130	21	///	Ø14,5	M12	Ø14,5	36,5	///	71,5	96	32,5	M8			
						25T	120	153	55	234	230	265	300	130	21	///	Ø14,5	M12	Ø14,5	50,8	///	98,5	128	43	M8			
						3MA	120	153	55	234	230	265	300	130	21	///	Ø14,5	M12	Ø14,5	50,8	///	98,5	128	43	M10			
						3TS	120	153	55	234	230	265	300	130	21	///	Ø14,5	M12	Ø14,5	50,8	///	98,4	137	45	M10			
						3UN	120	153	55	234	230	265	300	130	21	///	Ø14,5	M12	Ø14,5	50,8	///	98,5	128	42	M10			
						ZFR	120	153	55	234	230	265	300	130	21	///	Ø14,5	M12	Ø14,5	80	///	72	100	34,5	M8			
						ZNR	120	153	55	234	230	265	300	130	21	///	Ø14,5	M12	Ø14,5	100	///	88,4	132	44,2	M10			
						35M	150	175	62	234	230	265	300	144	21	14	Ø14,5	M12	Ø14,5	60	///	127	148	48,2	M12			
						35G	150	175	62	234	230	265	300	144	21	14	Ø14,5	M12	Ø14,5	60,3	///	127	148	48,2	M10			
						35U	150	175	62	234	230	265	300	144	21	14	Ø14,5	M12	Ø14,5	60,3	///	114,3	149,5	49,2	M10			
			ZGR	150	175	62	234	230	265	300	144	21	14	Ø14,5	M12	Ø14,5	105	///	102	145	48	M10						
			M	E	8F/4F	2UN	120	153	55	234	230	265	300	130	21	///	Ø14,5	M12	Ø14,5	36,5	88	71,5	96	32,5	M8			
						25T	120	153	55	234	230	265	300	130	21	///	Ø14,5	M12	Ø14,5	50,8	88	98,5	128	43	M8			
						3MA	120	153	55	234	230	265	300	130	21	///	Ø14,5	M12	Ø14,5	50,8	88	98,5	128	43	M10			
						3TS	120	153	55	234	230	265	300	130	21	///	Ø14,5	M12	Ø14,5	50,8	88	98,4	137	45	M10			
						3UN	120	153	55	234	230	265	300	130	21	///	Ø14,5	M12	Ø14,5	50,8	88	98,5	128	42	M10			
						35M	150	175	62	234	230	265	300	144	21	14	Ø14,5	M12	Ø14,5	60	88	127	148	48,2	M12			
						35G	150	175	62	234	230	265	300	144	21	14	Ø14,5	M12	Ø14,5	60,3	88	127	148	48,2	M10			
						35U	150	175	62	234	230	265	300	144	21	14	Ø14,5	M12	Ø14,5	60,3	///	114,3	149,5	49,2	M10			
						ZGR	150	175	62	234	230	265	300	144	21	14	Ø14,5	M12	Ø14,5	105	///	102	145	48	M10			
C	35U	150				175	62	234	230	265	300	144	21	14	Ø14,5	M12	Ø14,5	60,3	88	114,3	149,5	49,2	M10					

DIMENSIONI LANTERNE PER POMPE AD INGRANAGGI BELL-HOUSING DIMENSIONS FOR GEARS PUMPS

MOTORE 4 POLI 4 POLE MOTOR 1450 rpm			DIMENSIONI LANTERNA (mm) / BELL HOUSING DIMENSIONS (mm)																							
Kw	TAGLIA SIZE	HP	LANTERNA BELL HOUSING												K		M		C	E	F	F1	F2	O		
					A	B	B1	D	DI	DF	DE	H	H1	H2	4F-8F	4F	8F									
11 ÷ 15	160	15 ÷ 20	M	S	8F/4F	2UN	122	168	61	260	250	300	350	181	25	///	Ø 18	M16	Ø 18	36,5	///	71,5	96	32,5	M8	
						25T	122	168	61	260	250	300	350	181	25	///	Ø 18	M16	Ø 18	50,8	///	98,5	128	43	M8	
						3MA	122	168	61	260	250	300	350	181	25	///	Ø 18	M16	Ø 18	50,8	///	98,5	128	43	M10	
						3TS	122	168	61	260	250	300	350	181	25	///	Ø 18	M16	Ø 18	50,8	///	98,4	137	45	M10	
						3UN	122	168	61	260	250	300	350	181	25	///	Ø 18	M16	Ø 18	50,8	///	98,5	128	42	M10	
						ZFR	122	168	61	260	250	300	350	181	25	///	Ø 18	M16	Ø 18	80	///	72	100	34,5	M8	
						ZNR	122	168	61	260	250	300	350	181	25	///	Ø 18	M16	Ø 18	100	///	88,4	132	44,2	M10	
						ZGR	122	168	61	260	250	300	350	181	25	///	Ø 18	M16	Ø 18	105	///	102	145	48	M10	
						35M	150	175	62	260	250	300	350	195	25	14	Ø 18	M16	Ø 18	60	///	127	148	48,2	M12	
						35G	150	175	62	260	250	300	350	195	25	14	Ø 18	M16	Ø 18	60,3	///	127	148	48,2	M10	
						35U	150	175	62	260	250	300	350	195	25	14	Ø 18	M16	Ø 18	60,3	///	114,3	149,5	49,2	M10	
						4MA	170	222	78	260	250	300	350	195	25	14	Ø 18	M16	Ø 18	63,5	///	142,8	196	65	M12	
			4TS	170	222	78	260	250	300	350	195	25	14	Ø 18	M16	Ø 18	63,5	///	142,8	196	65	M12				
			4UN	170	222	78	260	250	300	350	195	25	14	Ø 18	M16	Ø 18	63,5	///	143	188	64,3	M12				
			C	25T	122	168	61	260	250	300	350	181	25	///	Ø 18	M16	Ø 18	50,8	110	98,5	128	43	M8			
				3MA	122	168	61	260	250	300	350	181	25	///	Ø 18	M16	Ø 18	50,8	110	98,5	128	43	M10			
				3TS	122	168	61	260	250	300	350	181	25	///	Ø 18	M16	Ø 18	50,8	110	98,4	137	45	M10			
				3UN	122	168	61	260	250	300	350	181	25	///	Ø 18	M16	Ø 18	50,8	110	98,5	128	42	M10			
				35M	150	175	62	260	250	300	350	195	25	14	Ø 18	M16	Ø 18	60	110	127	148	48,2	M12			
				35G	150	175	62	260	250	300	350	195	25	14	Ø 18	M16	Ø 18	60,3	110	127	148	48,2	M10			
				35U	150	175	62	260	250	300	350	195	25	14	Ø 18	M16	Ø 18	60,3	110	114,3	149,5	49,2	M10			
				4MA	170	222	78	260	250	300	350	195	25	14	Ø 18	M16	Ø 18	63,5	///	142,8	196	65	M12			
				4TS	170	222	78	260	250	300	350	195	25	14	Ø 18	M16	Ø 18	63,5	///	142,8	196	65	M12			
				4UN	170	222	78	260	250	300	350	195	25	14	Ø 18	M16	Ø 18	63,5	///	143	188	64,3	M12			
18,5 ÷ 22	180	25 ÷ 30		M	S	8F/4F	2UN	122	168	61	260	250	300	350	181	25	///	Ø 18	M16	Ø 18	36,5	///	71,5	96	32,5	M8
							25T	122	168	61	260	250	300	350	181	25	///	Ø 18	M16	Ø 18	50,8	///	98,5	128	43	M8
			3MA				122	168	61	260	250	300	350	181	25	///	Ø 18	M16	Ø 18	50,8	///	98,5	128	43	M10	
			3TS				122	168	61	260	250	300	350	181	25	///	Ø 18	M16	Ø 18	50,8	///	98,4	137	45	M10	
			3UN				122	168	61	260	250	300	350	181	25	///	Ø 18	M16	Ø 18	50,8	///	98,5	128	42	M10	
			ZFR				122	168	61	260	250	300	350	181	25	///	Ø 18	M16	Ø 18	80	///	72	100	34,5	M8	
			ZNR				122	168	61	260	250	300	350	181	25	///	Ø 18	M16	Ø 18	100	///	88,4	132	44,2	M10	
			ZGR				122	168	61	260	250	300	350	181	25	///	Ø 18	M16	Ø 18	105	///	102	145	48	M10	
			35M				150	175	62	260	250	300	350	195	25	14	Ø 18	M16	Ø 18	60	///	127	148	48,2	M12	
			35G				150	175	62	260	250	300	350	195	25	14	Ø 18	M16	Ø 18	60,3	///	127	148	48,2	M10	
			35U				150	175	62	260	250	300	350	195	25	14	Ø 18	M16	Ø 18	60,3	///	114,3	149,5	49,2	M10	
			4MA				170	222	78	260	250	300	350	195	25	14	Ø 18	M16	Ø 18	63,5	///	142,8	196	65	M12	
			4TS	170	222	78	260	250	300	350	195	25	14	Ø 18	M16	Ø 18	63,5	///	142,8	196	65	M12				
			4UN	170	222	78	260	250	300	350	195	25	14	Ø 18	M16	Ø 18	63,5	///	143	188	64,3	M12				
			C	25T	122	168	61	260	250	300	350	181	25	///	Ø 18	M16	Ø 18	50,8	110	98,5	128	43	M8			
				3MA	122	168	61	260	250	300	350	181	25	///	Ø 18	M16	Ø 18	50,8	110	98,5	128	43	M10			
				3TS	122	168	61	260	250	300	350	181	25	///	Ø 18	M16	Ø 18	50,8	110	98,4	137	45	M10			
				3UN	122	168	61	260	250	300	350	181	25	///	Ø 18	M16	Ø 18	50,8	110	98,5	128	42	M10			
				35M	150	175	62	260	250	300	350	195	25	14	Ø 18	M16	Ø 18	60	110	127	148	48,2	M12			
				35G	150	175	62	260	250	300	350	195	25	14	Ø 18	M16	Ø 18	60,3	110	127	148	48,2	M10			
				35U	150	175	62	260	250	300	350	195	25	14	Ø 18	M16	Ø 18	60,3	110	114,3	149,5	49,2	M10			
				4MA	170	222	78	260	250	300	350	195	25	14	Ø 18	M16	Ø 18	63,5	///	142,8	196	65	M12			
				4TS	170	222	78	260	250	300	350	195	25	14	Ø 18	M16	Ø 18	63,5	///	142,8	196	65	M12			
				4UN	170	222	78	260	250	300	350	195	25	14	Ø 18	M16	Ø 18	63,5	///	143	188	64,3	M12			
M	E	8F/4F		25T	122	168	61	260	250	300	350	181	25	///	Ø 18	M16	Ø 18	50,8	110	98,5	128	43	M8			
				3MA	122	168	61	260	250	300	350	181	25	///	Ø 18	M16	Ø 18	50,8	110	98,5	128	43	M10			
			3TS	122	168	61	260	250	300	350	181	25	///	Ø 18	M16	Ø 18	50,8	110	98,4	137	45	M10				
			3UN	122	168	61	260	250	300	350	181	25	///	Ø 18	M16	Ø 18	50,8	110	98,5	128	42	M10				
			35M	150	175	62	260	250	300	350	195	25	14	Ø 18	M16	Ø 18	60	110	127	148	48,2	M12				
			35G	150	175	62	260	250	300	350	195	25	14	Ø 18	M16	Ø 18	60,3	110	127	148	48,2	M10				
			35U	150	175	62	260	250	300	350	195	25	14	Ø 18	M16	Ø 18	60,3	110	114,3	149,5	49,2	M10				
			4MA	170	222	78	260	250	300	350	195	25	14	Ø 18	M16	Ø 18	63,5	///	142,8	196	65	M12				
			4TS	170	222	78	260	250	300	350	195	25	14	Ø 18	M16	Ø 18	63,5	///	142,8	196	65	M12				
			4UN	170	222	78	260	250	300	350	195	25	14	Ø 18	M16	Ø 18	63,5	///	143	188	64,3	M12				

MOTORE 4 POLI 4 POLE MOTOR 1450 rpm			DIMENSIONI LANTERNA (mm) / BELL HOUSING DIMENSIONS (mm)																											
Kw	TAGLIA SIZE	HP	LANTERNA BELL HOUSING																											
					A	B	B1	D	DI	DF	DE	H	H1	H2	K		M		C	E	F	F1	F2	O						
30	200	40	M	S	8F/4F	25T	173	271	80	295	300	350	400	195	25	20	∅ 18	M16	∅ 18	50,8	///	98,5	128	43	M8					
						3MA	173	271	80	295	300	350	400	195	25	20	∅ 18	M16	∅ 18	50,8	///	98,5	128	43	M10					
						3TS	173	271	80	295	300	350	400	195	25	20	∅ 18	M16	∅ 18	50,8	///	98,4	128	45	M10					
						3UN	173	271	80	295	300	350	400	195	25	20	∅ 18	M16	∅ 18	50,8	///	98,5	128	42	M10					
						ZNR	173	271	80	295	300	350	400	195	25	20	∅ 18	M16	∅ 18	100	///	88,4	132	44,2	M10					
						ZGR	173	271	80	295	300	350	400	195	25	20	∅ 18	M16	∅ 18	105	///	102	145	48	M10					
						C	8F/4F	35M	173	271	80	295	300	350	400	195	25	20	∅ 18	M16	∅ 18	60	///	127	148	48,2	M12			
								35G	173	271	80	295	300	350	400	195	25	20	∅ 18	M16	∅ 18	60,3	///	127	148	48,2	M10			
								35U	173	271	80	295	300	350	400	195	25	20	∅ 18	M16	∅ 18	60,3	///	114,3	149,5	49,2	M10			
								4MA	173	271	80	295	300	350	400	195	25	20	∅ 18	M16	∅ 18	63,5	///	142,8	196	65	M12			
								4TS	173	271	80	295	300	350	400	195	25	20	∅ 18	M16	∅ 18	63,5	///	143	196	65	M12			
								4UN	173	271	80	295	300	350	400	195	25	20	∅ 18	M16	∅ 18	63,5	///	143	188	64,3	M12			
			M	E	8F/4F	25T	173	271	80	295	300	350	400	195	25	20	∅ 18	M16	∅ 18	50,8	110	98,5	128	43	M8					
						3MA	173	271	80	295	300	350	400	195	25	20	∅ 18	M16	∅ 18	50,8	110	98,5	128	43	M10					
						3TS	173	271	80	295	300	350	400	195	25	20	∅ 18	M16	∅ 18	50,8	110	98,4	137	45	M10					
						3UN	173	271	80	295	300	350	400	195	25	20	∅ 18	M16	∅ 18	50,8	110	98,5	128	42	M10					
						35M	173	271	80	295	300	350	400	195	25	20	∅ 18	M16	∅ 18	60	110	127	148	48,2	M12					
						35G	173	271	80	295	300	350	400	195	25	20	∅ 18	M16	∅ 18	60,3	110	127	148	48,2	M10					
						C	8F/4F	35U	173	271	80	295	300	350	400	195	25	20	∅ 18	M16	∅ 18	60,3	110	114,3	149,5	49,2	M10			
								4MA	173	271	80	295	300	350	400	195	25	20	∅ 18	M16	∅ 18	63,5	110	142,8	196	65	M12			
								4TS	173	271	80	295	300	350	400	195	25	20	∅ 18	M16	∅ 18	63,5	110	143	196	65	M12			
								4UN	173	271	80	295	300	350	400	195	25	20	∅ 18	M16	∅ 18	63,5	110	143	188	64,3	M12			
								M	S	8F/4F	25T	173	271	80	340	340	350	450	220	25	20	∅ 18	M16	∅ 18	50,8	///	98,5	128	43	M8
											3MA	173	271	80	340	340	350	450	220	25	20	∅ 18	M16	∅ 18	50,8	///	98,5	128	43	M10
3TS	173	271	80	340	340	350	450				220	25	20	∅ 18	M16	∅ 18	50,8	///	98,4	128	45	M10								
3UN	173	271	80	340	340	350	450				220	25	20	∅ 18	M16	∅ 18	50,8	///	98,5	128	42	M10								
ZNR	173	271	80	340	340	350	450				220	25	20	∅ 18	M16	∅ 18	100	///	88,4	132	44,2	M10								
ZGR	173	271	80	340	340	350	450				220	25	20	∅ 18	M16	∅ 18	105	///	102	145	48	M10								
C	8F/4F	35M	173	271	80	340	340				350	450	220	25	20	∅ 18	M16	∅ 18	60	///	127	148	48,2	M12						
		35G	173	271	80	340	340				350	450	220	25	20	∅ 18	M16	∅ 18	60,3	///	127	148	48,2	M10						
		35U	173	271	80	340	340				350	450	220	25	20	∅ 18	M16	∅ 18	60,3	///	114,3	149,5	49,2	M10						
		4MA	173	271	80	340	340				350	450	220	25	20	∅ 18	M16	∅ 18	63,5	///	142,8	196	65	M12						
		4TS	173	271	80	340	340				350	450	220	25	20	∅ 18	M16	∅ 18	63,5	///	143	196	65	M12						
		4UN	173	271	80	340	340				350	450	220	25	20	∅ 18	M16	∅ 18	63,5	///	143	188	64,3	M12						
M	E	8F/4F	25T	173	271	80	340	340	350	450	220	25	20	∅ 18	M16	∅ 18	50,8	110	98,5	128	43	M8								
			3MA	173	271	80	340	340	350	450	220	25	20	∅ 18	M16	∅ 18	50,8	110	98,5	128	43	M10								
			3TS	173	271	80	340	340	350	450	220	25	20	∅ 18	M16	∅ 18	50,8	110	98,4	137	45	M10								
			3UN	173	271	80	340	340	350	450	220	25	20	∅ 18	M16	∅ 18	50,8	110	98,5	128	42	M10								
			35M	173	271	80	340	340	350	450	220	25	20	∅ 18	M16	∅ 18	60	110	127	148	48,2	M12								
			35G	173	271	80	340	340	350	450	220	25	20	∅ 18	M16	∅ 18	60,3	110	127	148	48,2	M10								
			C	8F/4F	35U	173	271	80	340	340	350	450	220	25	20	∅ 18	M16	∅ 18	60,3	110	114,3	149,5	49,2	M10						
					4MA	173	271	80	340	340	350	450	220	25	20	∅ 18	M16	∅ 18	63,5	110	142,8	196	65	M12						
					4TS	173	271	80	340	340	350	450	220	25	20	∅ 18	M16	∅ 18	63,5	110	143	196	65	M12						
					4UN	173	271	80	340	340	350	450	220	25	20	∅ 18	M16	∅ 18	63,5	110	143	188	64,3	M12						
					M	S	8F/4F	25T	173	271	80	340	340	350	450	220	25	20	∅ 18	M16	∅ 18	50,8	///	98,5	128	43	M8			
								3MA	173	271	80	340	340	350	450	220	25	20	∅ 18	M16	∅ 18	50,8	///	98,5	128	43	M10			
3TS	173	271	80	340				340	350	450	220	25	20	∅ 18	M16	∅ 18	50,8	///	98,4	128	45	M10								
3UN	173	271	80	340				340	350	450	220	25	20	∅ 18	M16	∅ 18	50,8	///	98,5	128	42	M10								
ZNR	173	271	80	340				340	350	450	220	25	20	∅ 18	M16	∅ 18	100	///	88,4	132	44,2	M10								
ZGR	173	271	80	340				340	350	450	220	25	20	∅ 18	M16	∅ 18	105	///	102	145	48	M10								
C	8F/4F	35M	173	271				80	340	340	350	450	220	25	20	∅ 18	M16	∅ 18	60	///	127	148	48,2	M12						
		35G	173	271				80	340	340	350	450	220	25	20	∅ 18	M16	∅ 18	60,3	///	127	148	48,2	M10						
		35U	173	271				80	340	340	350	450	220	25	20	∅ 18	M16	∅ 18	60,3	///	114,3	149,5	49,2	M10						
		4MA	173	271				80	340	340	350	450	220	25	20	∅ 18	M16	∅ 18	63,5	///	142,8	196	65	M12						
		4TS	173	271				80	340	340	350	450	220	25	20	∅ 18	M16	∅ 18	63,5	///	143	196	65	M12						
		4UN	173	271				80	340	340	350	450	220	25	20	∅ 18	M16	∅ 18	63,5	///	143	188	64,3	M12						